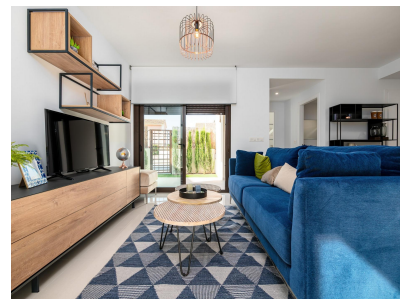


## 2 Slaapkamer Bungalow in Algorfa

Ref: RDSN7614

**242.000**



**Type woning :** Bungalow

**Zwembad :** Ja

**Opp. woning :** 71 m<sup>2</sup>

**Woonplaats :** Algorfa

**Opp. terrein :** 100 m<sup>2</sup>

**Slaapkamers :** 2

**Badkamers :** 2

✓ Tuin

## NIEUWBOUW WONINGEN IN LA FINCA GOLF

Nieuwbouw wooncomplex met bungalowappartementen en herenhuizen in La Finca golf.

Moderne bungalows hebben 2 slaapkamers, 2 badkamers, open keuken geïntegreerd met de woonkamer die de slaapkamers, badkamers en het terras verbindt.

De bungalows op de begane grond hebben terrassen en tuinen, de bungalows op de bovenste verdieping hebben terrassen en solariums.

De zuidelijke oriëntatie zorgt voor natuurlijke verlichting op elk moment van het jaar en natuurlijke verwarming van zonsopgang tot zonsondergang, wat het energieverbruik vermindert. De open conceptwoningen met ramen en schuifdeuren zorgen voor dwarsventilatie en laten het licht binnen. De woningen zijn zo gesitueerd dat het licht overal naar binnen komt, maar tegelijkertijd biedt het een aantal frisse en gezellige hoekjes.

De nieuwe ontwikkeling vindt plaats op een ongelooflijk perceel waar woningen zijn geïmplementeerd met een zorgvuldig ontwerp en grote ruimtes om maximaal comfort te bereiken.

Het ontwerp richt zich op het comfort en welzijn van de bewoners en combineert

Het combineert een eigentijdse stijl met een mediterraan karakter en erft de traditionele morfologie met het gebruik van stenen op de gevel en luifels.

De keukens worden volledig gemeubileerd geleverd met een actueel ontwerp van hoge en lage meubels met hoge capaciteit. De onderkasten zijn uitgevoerd in wit mat gelakt laminaat en de bovenkasten in melamine hout met textuur.

bovenkasten in melaminehout met textuur op de kolommen. Half verborgen greepprofiel

met gola\*-systeem. Werkblad in werkruimte en schiereiland Quarz Compac Blanco Luna of vergelijkbaar.

Gepantserde hoofddeur met wit gelakte afwerking aan de binnenkant en bruine textuur aan de buitenkant. Optisch kijkgat en veiligheidsslot.

Wit gelakte binnendeuren, met een driestrokenfront en rechthoekige roestvrijstalen handgrepen.

Inbouwkasten met witte schuifdeuren.

Ramen en schuifdeuren in bruin aluminium timmerwerk met getextureerde afwerking.

Draaikiepramen in badkamers, met matglas en handmatige jaloezieën.

Elektrische en gemotoriseerde jaloezieën, afgewerkt in bruin aluminium met structuur. Alle jaloezieën zijn aangesloten op het domoticasysteem en worden gesynchroniseerd gesloten en geopend, en kunnen worden bediend via de App.

Speciale dubbele beglazing met zonregulering en lage emissiviteit, om optimaal te profiteren van natuurlijk licht en te besparen op energiekosten. Optimaal esthetisch uitzicht, uitzonderlijke kleur en minimale reflectie.

Energiecertificering klasse A

Propertes biedt een hoog niveau van energiecertificering.

Dit is mogelijk dankzij de thermische isolatie van daken en muren, het aluminium schrijnwerk met dubbele beglazing en de installatie van 5 zonnepanelen per blok.

De woningen zijn uitgerust met elektrische en telecommunicatieaansluitingen die vereist zijn door de laagspanningselektrotechnische voorschriften.

Intercom voor communicatie tussen de woning en de hoofdingang.

We hebben een geavanceerd domoticasysteem ingebouwd om de gemotoriseerde jaloezieën en drie lichtpunten te bedienen.

Mechanismen van de serie Legrand Valena Next die kunnen worden aangesloten op het domoticasysteem.

Voorinstallatie airconditioning: centraal of split afhankelijk van het model.

Volledig uitgerust alarmsysteem met een sensor per kamer, aanraakpaneel en sirene.

Nieuwbouwproject is gelegen op La Finca Golf.

Het is geplaatst naast de eerste lijn van golf met uitzicht op de 11e fairway van La Finca Golf course, een van de meest emblematische complexen in het zuidoosten van Spanje en een gemeenschappelijk toevluchtsoord voor golf liefhebbers.

Gelegen op slechts 4 minuten van Algorfa, in Costa Blanca Zuid, is dit complex met overdekte parkeerplaats, gemeenschappelijk zwembad en tuinen de perfecte plek voor degenen die willen genieten van de mediterrane levensstijl:

Dichtbij het strand, golf en de bergen, omgeven door rust, maar met toegang tot alle soorten diensten en recreatiegebieden.

Op slechts enkele minuten van de mooiste stranden van de zuidelijke Costa Blanca en plaatsen van uitzonderlijke schoonheid, zoals de Laguna Rosa de Torre Vieja of de duinen van Guardamar del Segura.

De nabijheid en gemakkelijke toegang tot de snelweg AP-7 en de belangrijkste nationale wegen verbinden het complex met talrijke steden aan de Costa Blanca, zoals Orihuela, Cartagena, Elche, Murcia en Alicante.

De luchthavens van Alicante en Murcia liggen op minder dan 30 minuten rijden met verbindingen naar de belangrijkste Europese hoofdsteden.